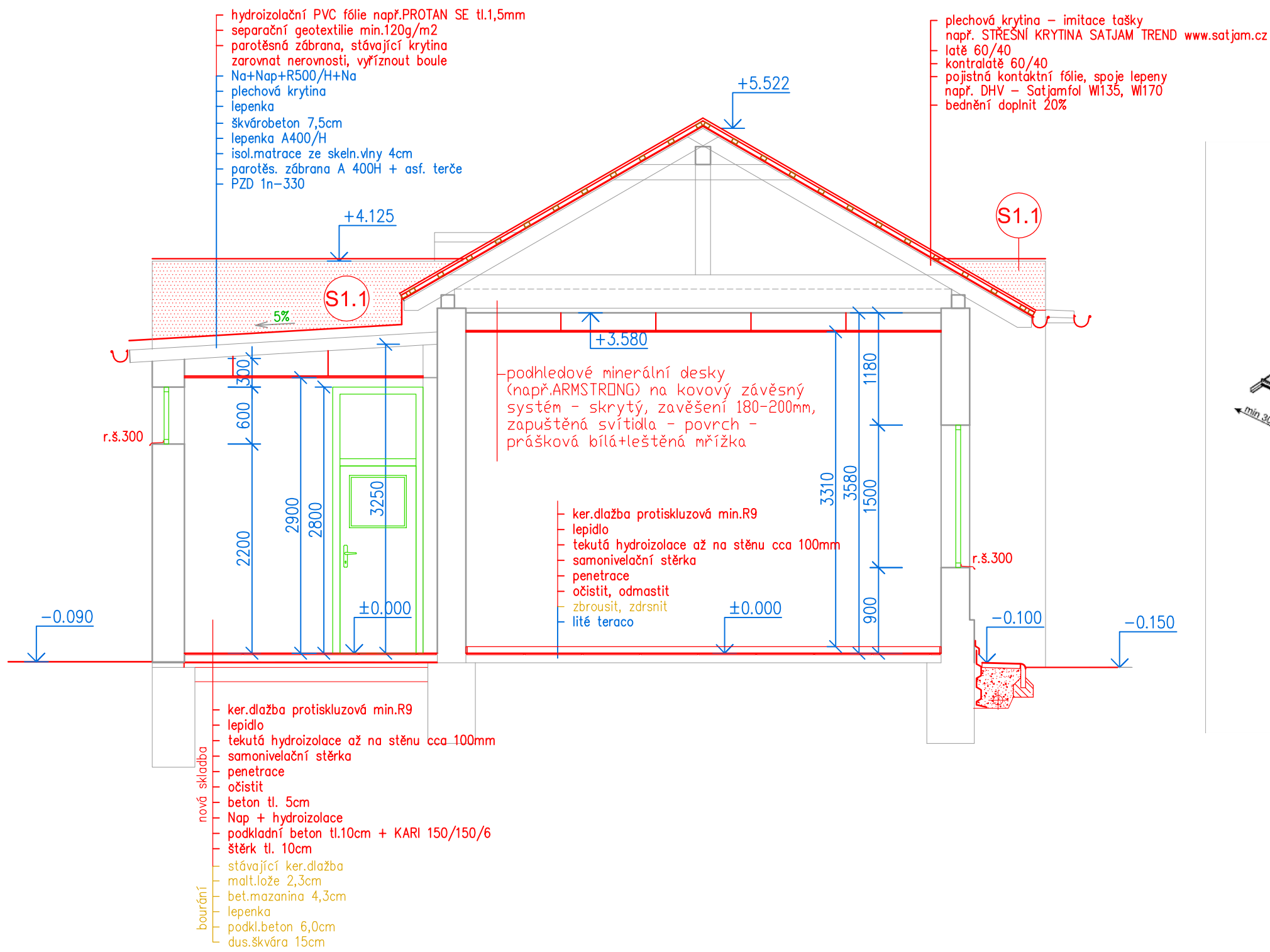
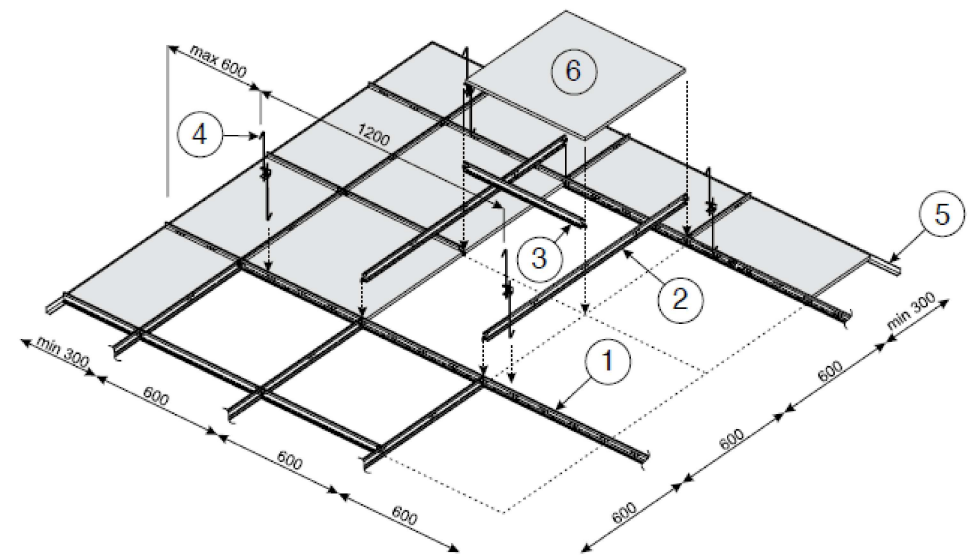


## ŘEZ A-A - nový stav



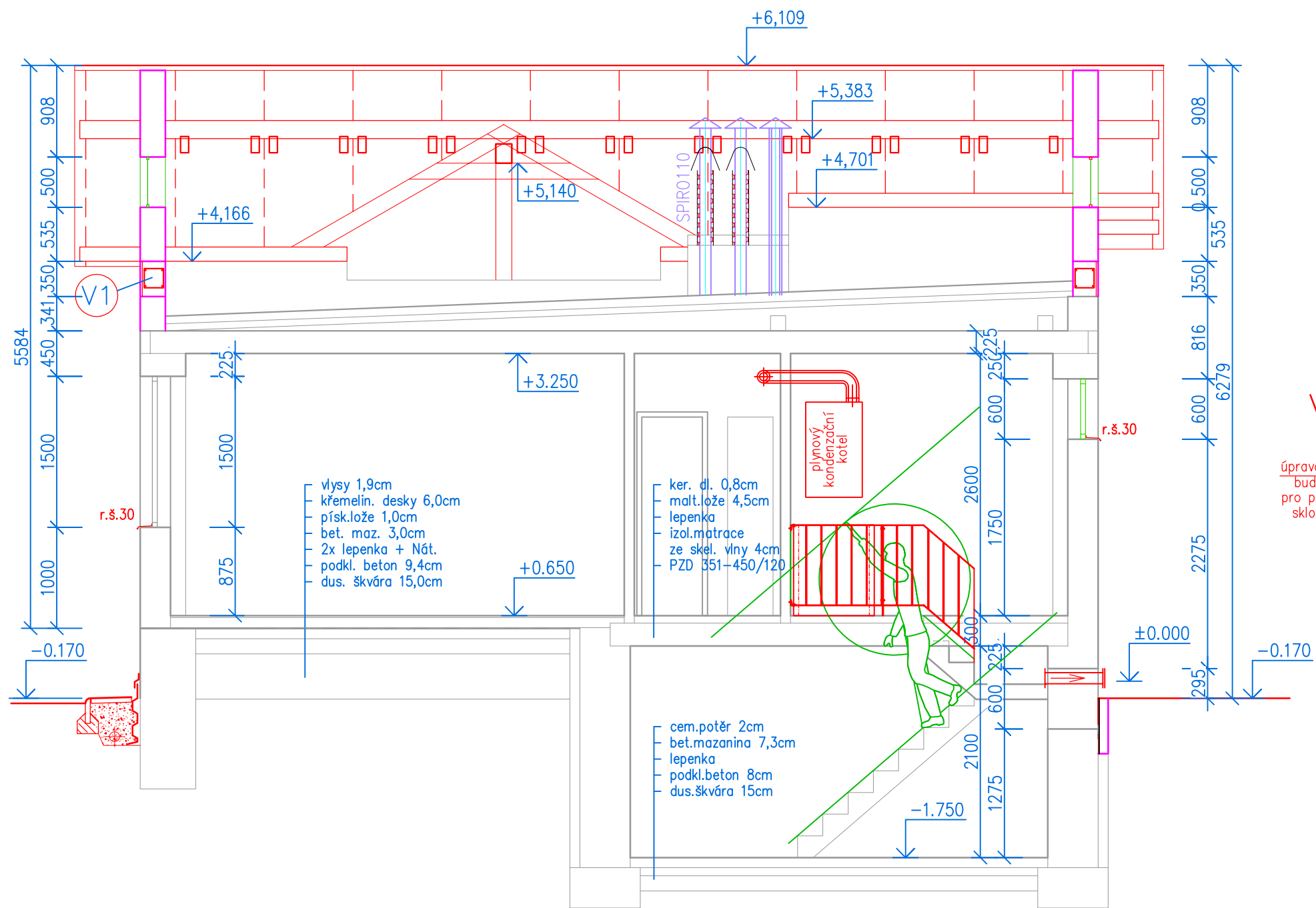
## PODHLÉDOVÉ MINERÁLNÍ DESKY



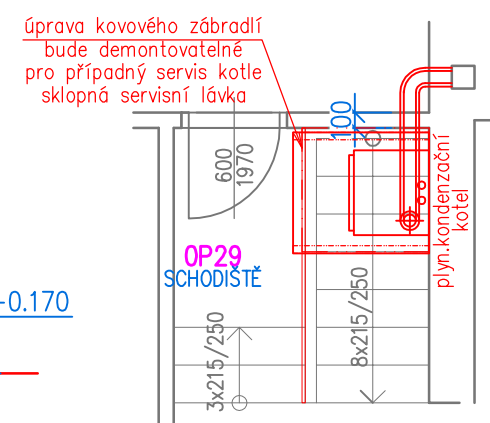
MATERIÁL	DESKY 600 X 600 MM	DESKY 600 X 1200 MM
1 Nosná lišta	0,84 mli	0,84 mli
2 Dlouhá křížová lišta 1200	1,67 mli	1,67 mli
3 Krátká křížová lišta	0,84 mli	
4 Hlák	0,7 jednotka	0,7 jednotka
5 Obvodová lišta	Podle velikosti místnosti	

Pozn.: u 0,2 z důvodu různé délky rezní se jejich nastavením změnit liší a musí být vždy odhadnuto pro každou stavbu zvlášť.

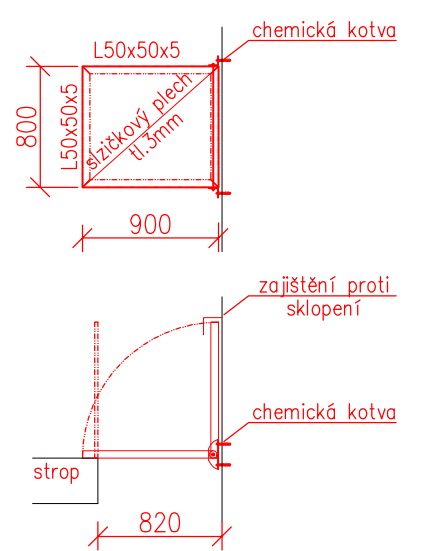
## ŘEZ B-B - nový stav



## VÝŘEZ PŮDORYSU



## SKLOPNÁ LÁVKA



## LEGENDA HMOT

- |     |   |
|-----|---|
|     | STÁVAJÍCÍ ZDIVO CIHLY CP  |
|     | DOZDÍVKY CIHLY CP NA MVC 2,5  |
| 300 | POROBETONOVÁ TVÁRNICE 599x249x300<br>NA TENKOVRTVOU MALTU<br>štít, podnáška |
| 250 | POROBETONOVÁ TVÁRNICE 599x249x250<br>NA TENKOVRTVOU MALTU                   |
| 100 | PRÍČKOVKY POROBETONOVÉ 599x249x100<br>NA TENKOVRTVOU MALTU                  |
|     | BETON ZÁKLADOVÝCH PÁSŮ A DESEK<br>třída C20/25 vyztužený KARI 150/150/6     |
|     | ŠTĚRK HUTNĚNÝ 16/32   |
|     | ROSTLÝ TERÉN  |
|     | HYDROIZOLACE  |
|     | ČERVENÁ — nově konstrukce   |
|     | MĚNĚNÉ VÝPLNĚ   |

zárubně ocelové  
STOUPAČKY IZOLOVAT + OBLOŽIT  
SÁDROKARTONEM  
čistě podlahy—BETON B20 (C 16/20)  
konzistence suchá (S)

Jedná se o stavební úpravy.  
Všechny práce musí být přizpůsobeny  
stavu nosných prvků a konstrukcí.  
Rozměry informativní.  
Při práci dodržovat všechny  
ČSN a bezpečnostní předpisy.  
Při výkopech kolem objektu  
pozor na přípojky.

NAVRHL	VYPRACOVAN	KRESLIL	<b>VL projekt</b> Ing. Luboš VANÍŠ MILEVSKO, Jiráskova 836 tel 383 809 225, fax 382 809 229 viprojekt@volny.cz	
ing. Luboš VANÍŠ			DATUM	11.2019
OBEC SEPEKOV INVESTOR Správa železniční dopravní cesty, státní organizace Dlážděná 1003/7, Nové Město, 11000 Praha 1			MĚŘITKO	<b>1:50</b>
STAVBA <b>Sepekov ON - oprava budovy zastávky</b> č.p.171, č.parc.st.185,3180/1, k.ú.Sepekov[747602]			FORMÁT	<b>A2</b>
OBSAH <b>ŘEZ A-A, B-B - nový stav</b>			ÚČEL	DPS
			ČÍSLO VÝKRESU	<b>8</b>